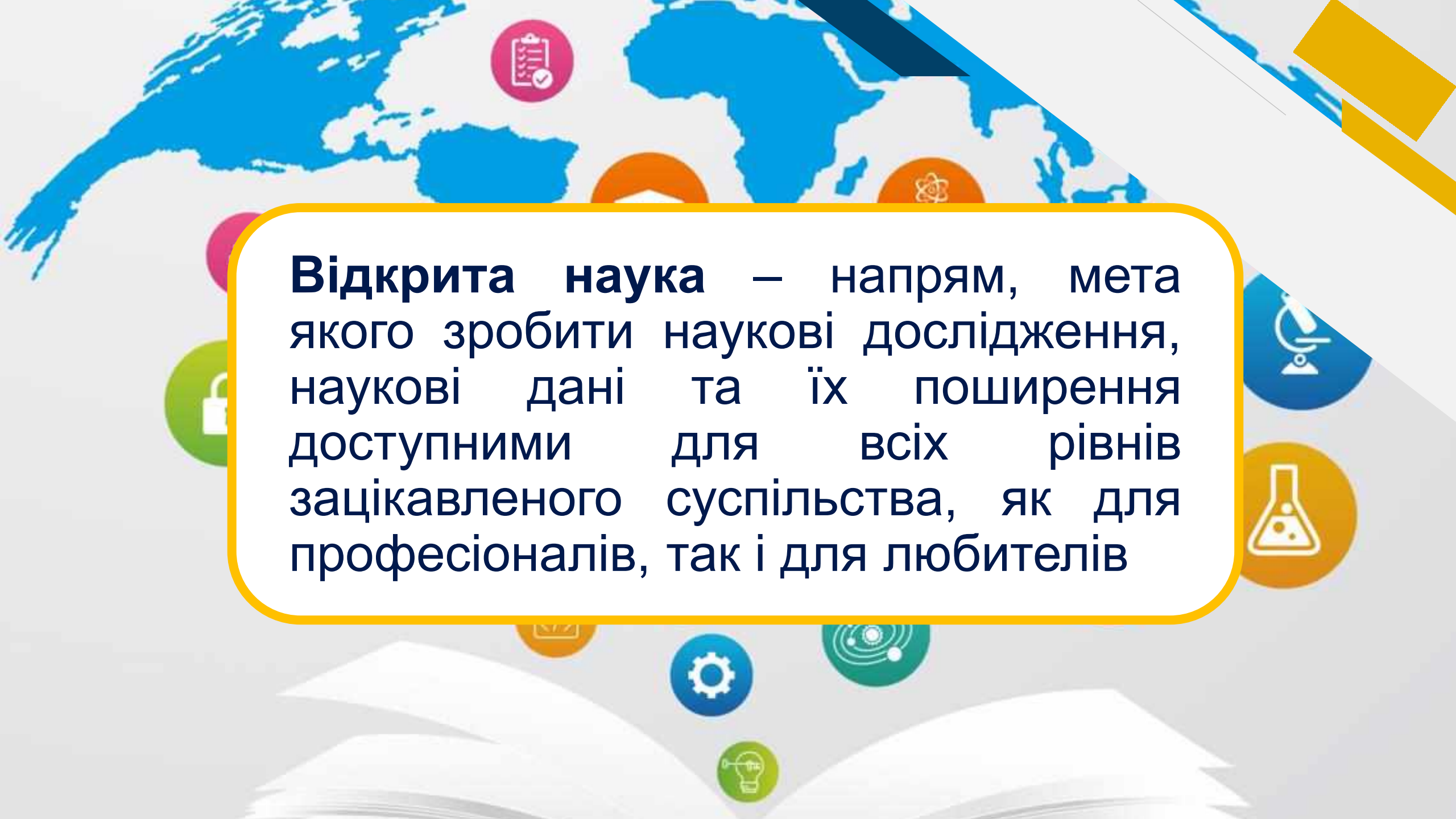




**Інститут цифровізації
освіти НАПН України**

Відкрита наука і штучний інтелект: сучасні виклики та можливості для освіти і наукових досліджень

Валентина Коваленко, кандидат педагогічних наук, старший дослідник, провідний науковий співробітник відділу хмаро орієнтованих систем і штучного інтелекту в освіті Інституту цифровізації освіти НАПН України



Відкрита наука – напрям, мета якого зробити наукові дослідження, наукові дані та їх поширення доступними для всіх рівнів зацікавленого суспільства, як для професіоналів, так і для любителів

Складники відкритої науки

1

Відкриті дані

2

Відкритий доступ

3

Відкрита методологія

4

Відкрите рецензування

5

Відкриті освітні ресурси

6

Відкрите програмне забезпечення

7

Залучення громадськості

Компетентність з відкритої науки наукових і науково-педагогічних працівників – це здатність особи на основі знань, умінь, навичок та особистісного ставлення успішно здійснювати науково-дослідну та науково-педагогічну діяльність відповідно до принципів відкритої науки



Компетентність з відкритої науки здобувається такими шляхами як:

Конкуренція та співпраця

Використання інструментів
відкритої науки

Використання й повторне
використання відкритих даних

Упровадження принципів
відкритої науки

Компетентність
з відкритої науки

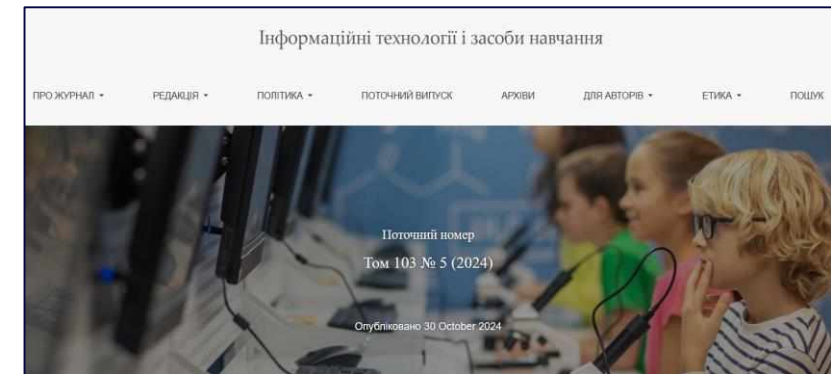
Інструменти відкритої науки Інституту цифровізації освіти НАПН України

Електронна бібліотека
НАПН України

<http://lib.iitta.gov.ua>

УЕЕО Українська електронна
енциклопедія освіти

<https://eduglos.iitta.gov.ua/>



<https://journal.iitta.gov.ua/>

Профілі у відкритому доступі



**Академія
Google**



ORCID



**ResearcherID
(Web of
Science)**



Scopus

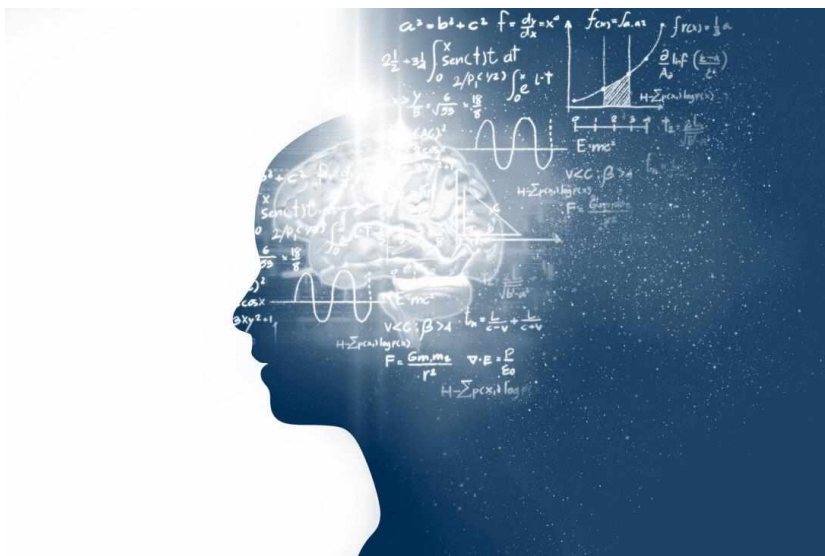
Штучний інтелект стрімко увійшов у наше життя і все більше проникає в різні сфери людської діяльності, включаючи науку та освіту. Використання штучного інтелекту прогнозує революційні зміни, але водночас ставить перед нами нові виклики



Використання штучного інтелекту в науковій діяльності

Моделювання та симуляція

Аналіз великих даних



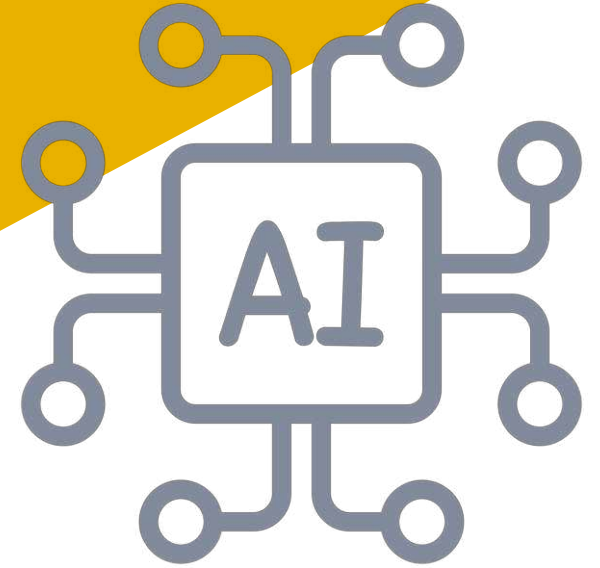
Використання штучного інтелекту в освітній діяльності

Персоналізоване навчання

Віртуальні асистенти

Автоматизація адміністративних процесів

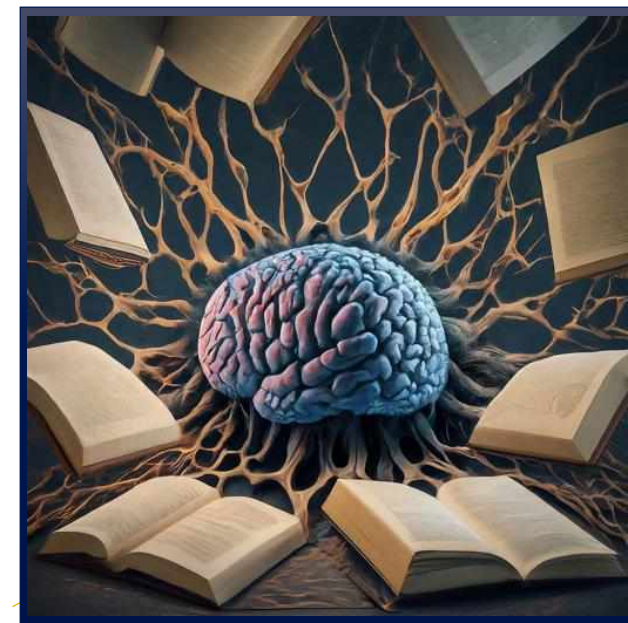
Виклики використання штучного інтелекту у науковій та освітній діяльності:

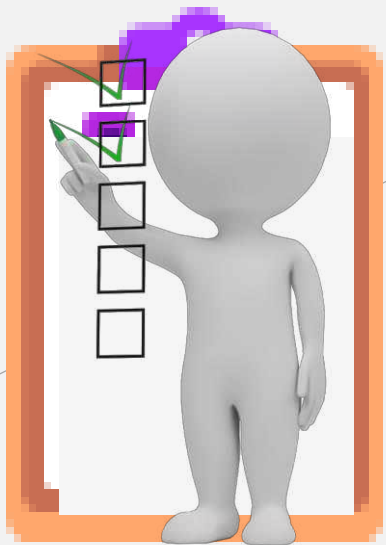


- Етичні питання
- Технічні виклики
- Педагогічні виклики
- Інфраструктурні виклики
- Соціальні виклики

Перспективи використання штучного інтелекту у науковій та освітній діяльності

- ❖ Імплементация штучного інтелекту в навчальні програми
- ❖ Розвиток нових інструментів та методів
- ❖ Міждисциплінарні дослідження





Опитування щодо використання штучного інтелекту у науковій та освітній діяльності

Починаючи з 2023 року ми з колегами в Інституті цифровізації освіти НАПН України проводимо опитування щодо використання штучного інтелекту серед педагогічних працівників, науково-педагогічних працівників, науковців, студентів і аспірантів



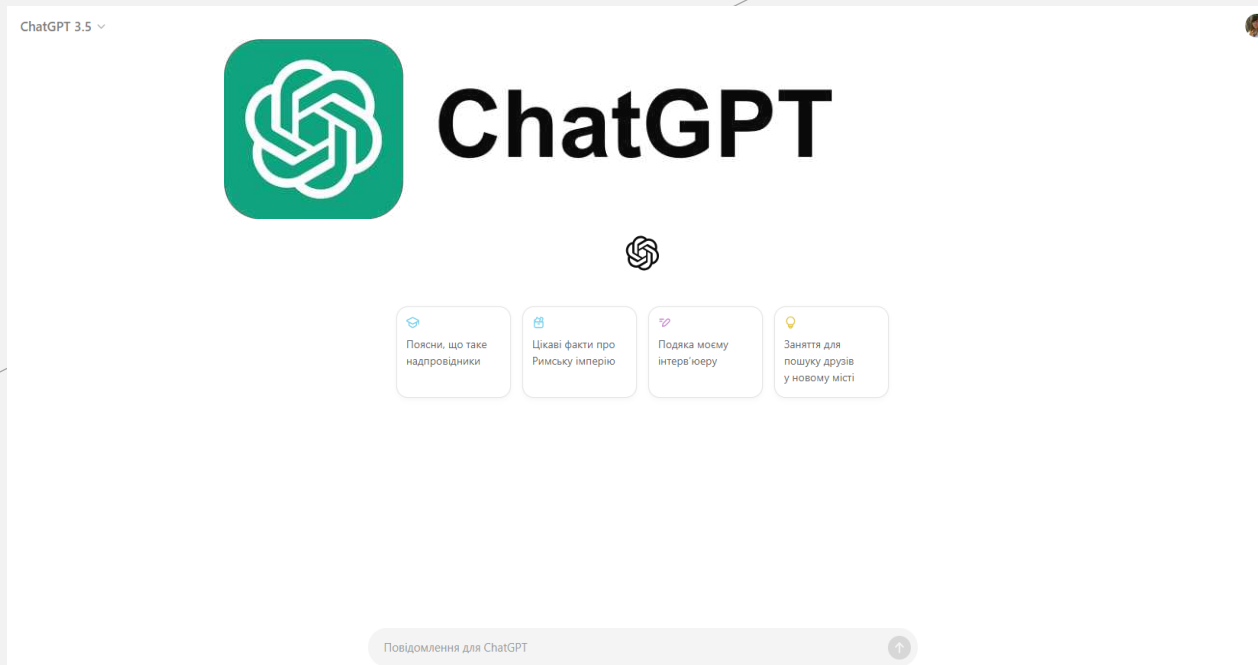
У науковій діяльності:

1. Для професійного розвитку науковців
2. Для організації та проведення наукової діяльності

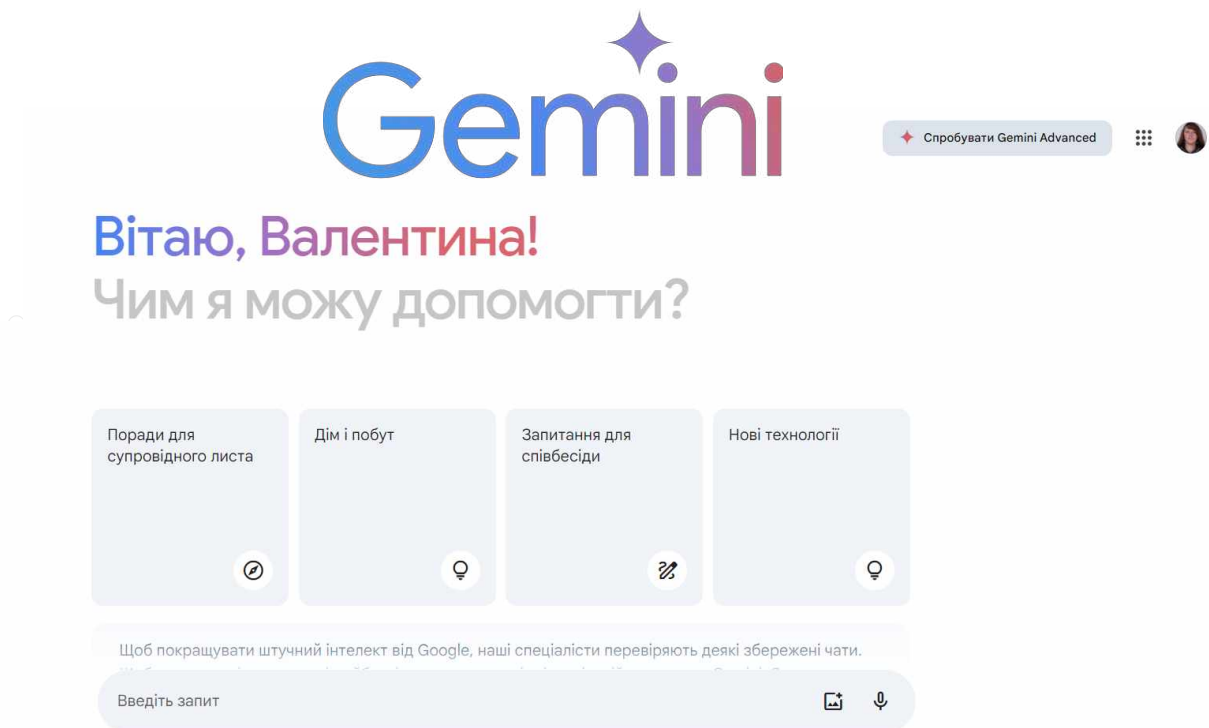
У освітній діяльності:

1. Для професійному розвитку освітян
2. Для підтримки освітнього процесу

ШІ для роботи з текстами, зображеннями і схемами



<https://chatgpt.com/>



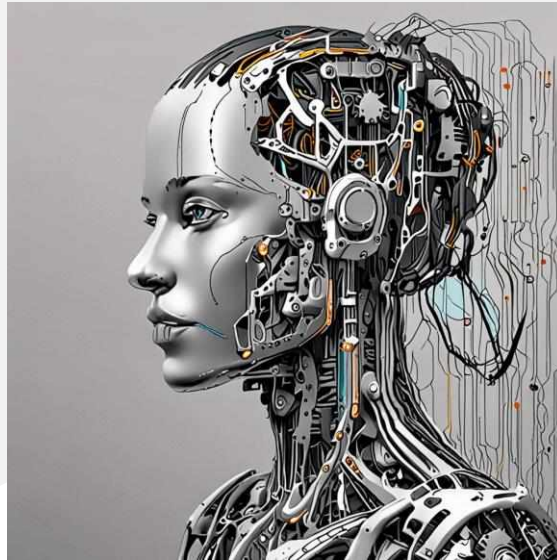
<https://gemini.google.com/app>

ШІ для роботи з зображеннями

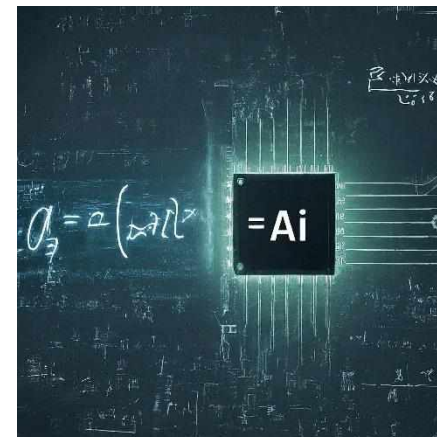
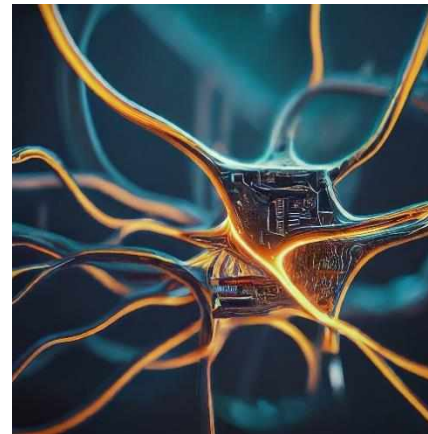
 Adobe Firefly



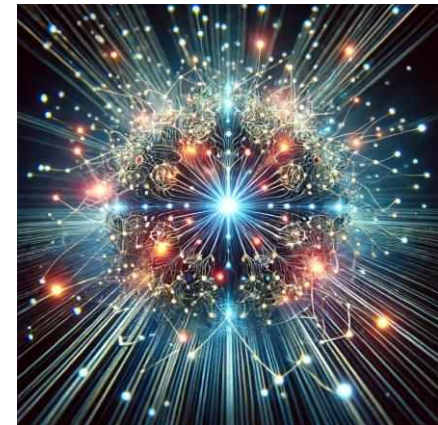
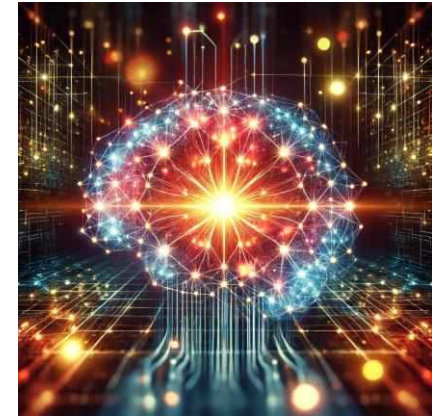
 Neural Writer



Gemini

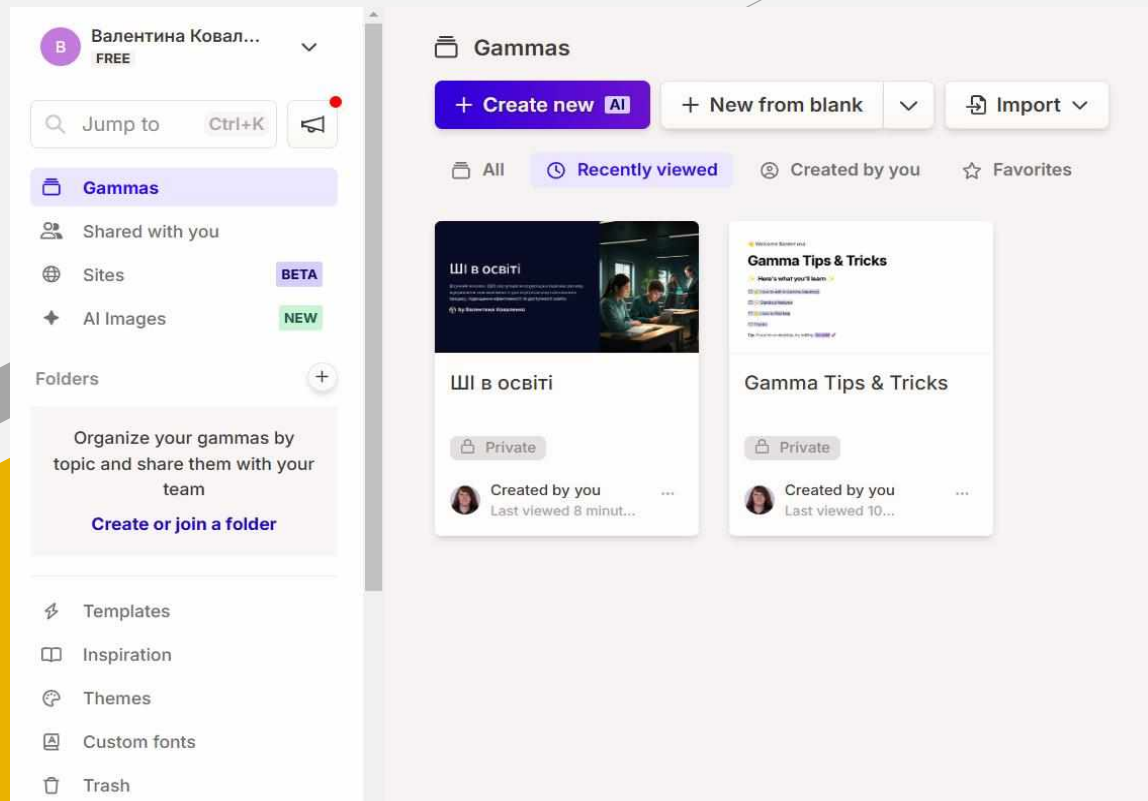


ChatGPT 4
(платна версія)

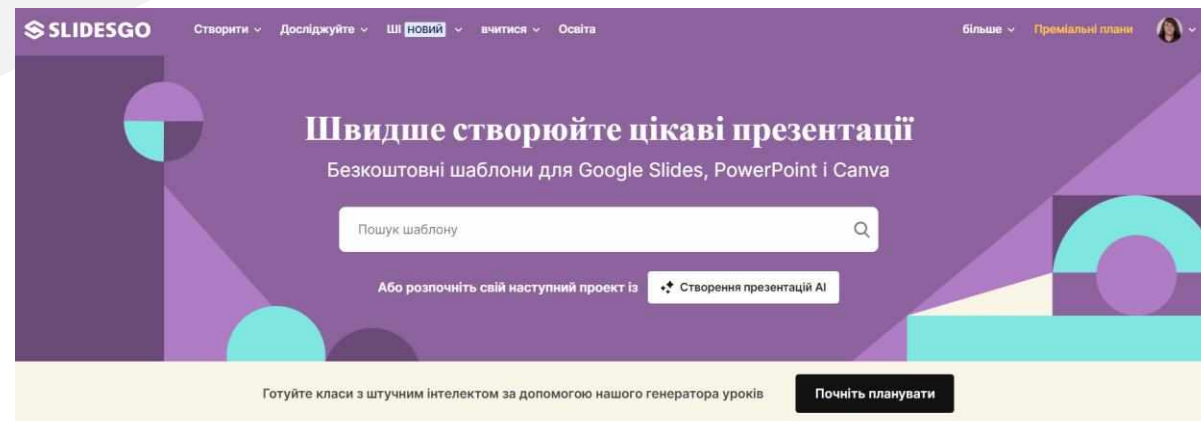


Інструменти з елементами ШІ для створення презентацій

<https://gamma.app/>



<https://slidesgo.com/>



Популярні пошукові запити

ШІ для перевірки англomовних текстів

The screenshot displays the Grammarly web application interface. On the left is a dark sidebar with the Grammarly logo and navigation links: My Grammarly, Trash, Account, Apps, Premium, Support, and Sign Out (valyavako@gmail.com). The main content area features a top banner to 'Enable Grammarly wherever you type' with a 'Add to Chrome' button. Below this is a search bar and a 'Get started checklist' on the left, showing progress for creating an account and taking a tour. The central 'All documents' section lists three items: 'New' (with an 'Upload' button), 'Grammarl' (with 1 error), and 'Demo document' (with 23 errors).

Enable Grammarly wherever you type
Use it on Gmail, Facebook, Twitter, LinkedIn, and thousands of other websites. [Add to Chrome](#) It's free

Search...

Get started checklist
You completed 1 out of 5 steps

- ✓ Create an account
- Take a quick tour
Want to see how Grammarly works?
[Start tour](#)
- ✓ Write on a popular website
- ✓ Explore other Grammarly apps
- ✓ Customize your experience

All documents

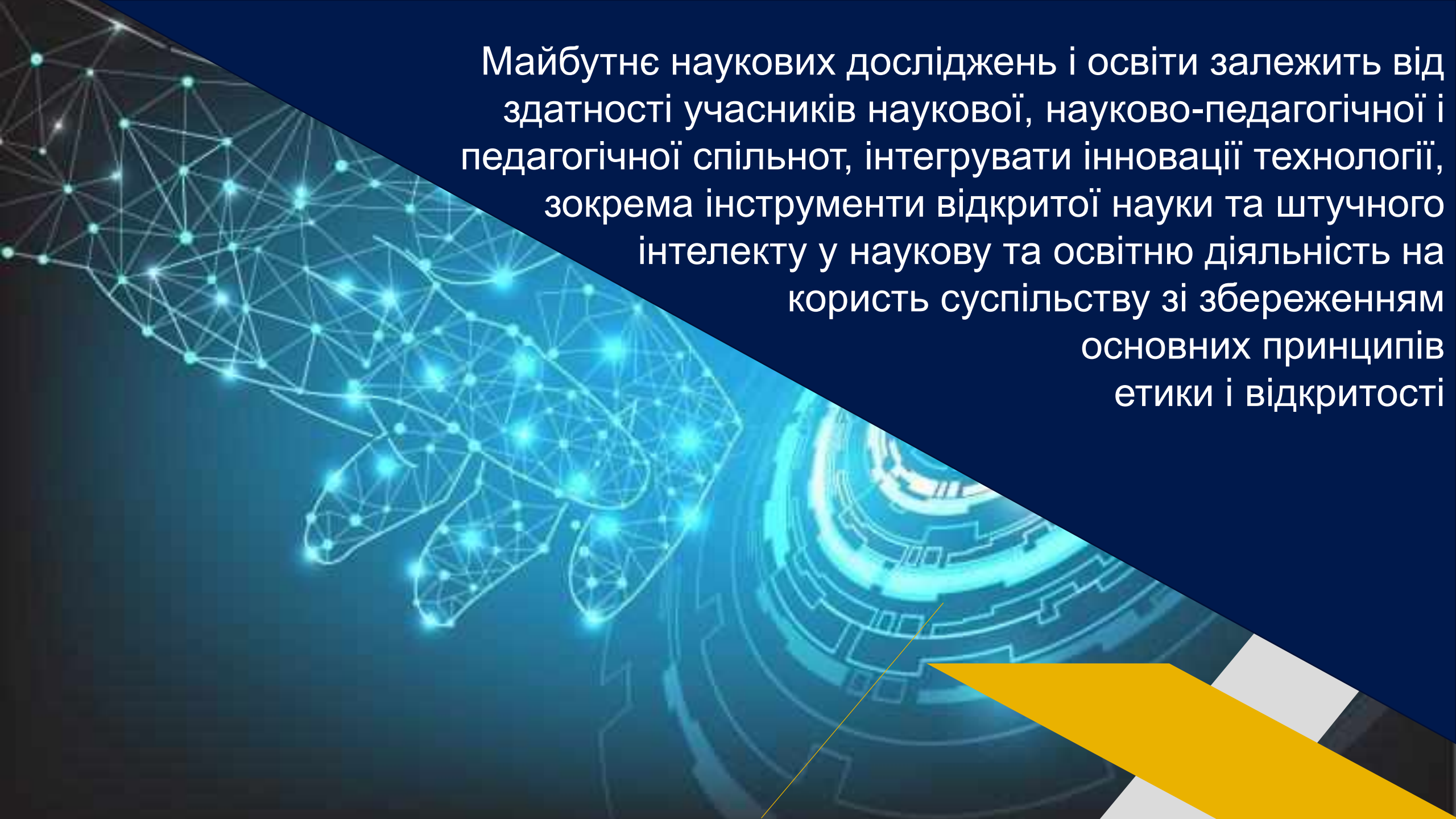
Today

Document Name	Error Count
New	0
Grammarl	1
Demo document	23

<https://app.grammarly.com/>

Нині є багато безкоштовних або частково безкоштовних інструментів штучного інтелекту. Важливим вважаю критично підходити до добору цих інструментів штучного інтелекту, як для свого професійного розвитку так і для роботи з учнями, студентами, аспірантів та слухачами курсів





Майбутнє наукових досліджень і освіти залежить від
здатності учасників наукової, науково-педагогічної і
педагогічної спільнот, інтегрувати інновації технології,
зокрема інструменти відкритої науки та штучного
інтелекту у наукову та освітню діяльність на
користь суспільству зі збереженням
основних принципів
етики і відкритості



Для зворотного зв'язку:
kovalenko@iitlt.gov.ua
+38 066 977 22 39
Валентина Коваленко



**Інститут цифровізації
освіти НАПН України**



<https://iitlt.gov.ua/>

Дякую за увагу!

